

Vois Donc Le Seigneur

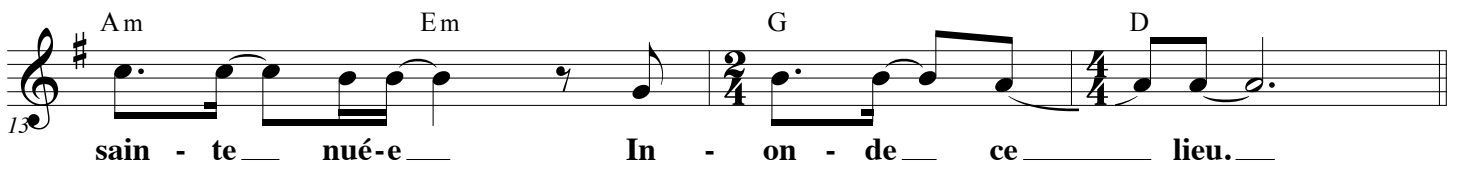
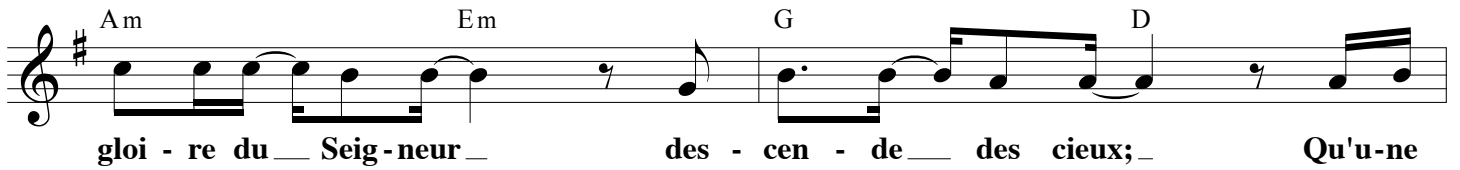
(Look Upon The Lord)

PAUL BALOCHE, JASON INGRAM
and KARI JOBE

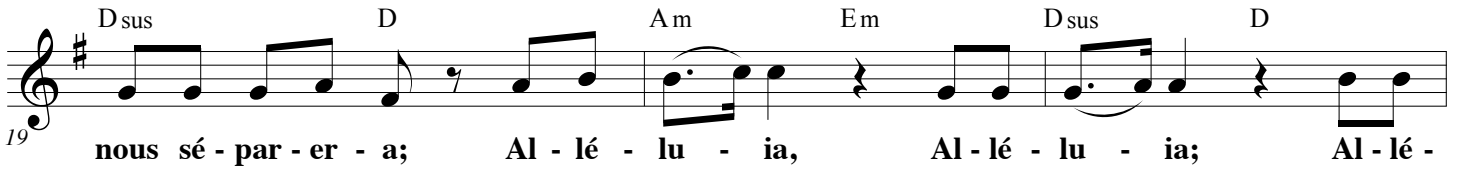
♩=70



VERSE



CHORUS



Vois Donc Le Seigneur - 2

VERSE

25 *Em* *Dsus* *D* *Dsus* *D*
 2. Prê-te ton o-reille, À la voix de l'Es - prit Saint;

28 *Em* *Dsus* *D* *Dsus* *D*
 In - vo - que son nom; Il est près, non ja - mais loin; Que la

Am *Em* *G* *D*
 gloire du Seig - neur des - cen - de des cieux; Qu'u-ne

33 *Am* *Em* *G* *D*
 sain - te nué - e In - on - de ce lieu.

CHORUS

36 *G* *Dsus* *D* *Em* *Dsus* *D*
 Tu es bon, ton a-mour sub-sis-ter - a; Tu es bon, rien ne nous sé-par-er-a; Al-lé-

Am *Em* *Dsus* *D* *Am* *Em* *Dsus*
 lu - ia, Al-lé - lu - ia; Al-lé - lu - ia, Al-lé - lu - ia; Al-le -

Am *Em* *Dsus* *D* *Am* *Em* *Dsus* *D*
 lu ia, Al-lé - lu - ia; Al-lé - lu - ia, Al-lé - lu - ia.

G *C/E* *G/D* *D* *Em* *C/E* *G/D* *Dsus*
 49

Vois Donc Le Seigneur - 3

Bridge

53

Em C G D

Saint, saint, saint;

55

Em C G D

D'u - ne voix la terre et le ciel chan - tent.

Repeat 3 times

CHORUS

57

G Dsus D Em Dsus D

Tu es bon, ton a - mour sub-sis-ter-a; Tu es bon, rien ne nous sé-par-er-a;

61

G Dsus D Em Dsus D

Tu es bon, ton a - mour sub-sis-ter-a; Tu es bon, rien ne nous sé-par-er-a; Al-lé-

Am Em Dsus D Am Em Dsus

lu - ia, Al-lé - lu - ia; Al-lé - lu - ia, Al-lé - lu - ia; Al-le-

Am Em Dsus D Am Em Dsus D

lu_ia, Al-lé - lu - ia; Al-lé - lu - ia, Al-lé - lu - ia.

74

G/D D Em C/E G/D Dsus

Paul Baloche Voicings:

Em 012000	Dsus xx0132	D xx0132	Am x02310	G 2x0034
C/E xx2010	G/D xx0211	C x32010	C/D xx0010	